

36583



Правительство Хабаровского края
Открытое акционерное общество
«Территориальный проектный институт
«ХАБАРОВСКПРОМПРОЕКТ»

Реконструкция части существующего здания корпуса
3-120 для размещения лесопильного завода в г. Амурске.
Комплекс по утилизации древесных отходов
с функцией электрогенерации

Проектная документация

4638-AP

Раздел 3

Архитектурные решения

2012

Правительство Хабаровского края
ОАО «Территориальный проектный институт
«Хабаровскпромпроект»

Реконструкция части существующего здания
корпуса 3-120 для размещения лесопильного завода в
г. Амурске. Комплекс по утилизации древесных отходов
с функцией электрогенерации

Проектная документация

4638-AP

Раздел 3

Архитектурные решения

Главный инженер

Е.Н. Либин

Главный инженер проекта

Н.Н. Михайлов

| | | |
|--------------|--------------|--------------|
| Инд. № подл. | Подп. и дата | Взам. инв. № |
|--------------|--------------|--------------|

2012

этажа, поэтому, согласно СП 56.13330.2011 «Производственные здания», здание считается двухэтажным. Кровля над машинным залом запроектирована из кровельных сэндвич-панелей двускатной с организованным наружным водостоком и с металлическим ограждением по верху покрытия. Для выхода на кровлю машинного зала предусмотрена наружная открытая металлическая лестница в осях 3.3-3.4/Е раннее запроектированного здания, наружная вертикальная металлическая лестница в осях 1-1.0/А и наружная вертикальная металлическая лестница в осях 2.0/В.

В осях 2.0-1.0/А-Е на отметке 0,000 основного объема находятся следующие помещения: помещение турбогенератора, сан.узел. Кровля в осях 2.0-1.0/А-Е - односкатная из кровельных сэндвич-панелей с наружным организованным водостоком и металлическим ограждением по верху покрытия вдоль оси Е.

Центральное помещение поперечных транспортеров, дизельная имеют односкатную кровлю из профлиста с утеплителем по металлическим прогонам. Помещение гидроцилиндров и навес над подвижными полами имеют односкатную кровлю из профлиста по металлическим прогонам. К участку с подвижными полами для подачи сырья предусмотрен наружный пандус с уклоном 1:10 с габаритными размерами 22,89м x 12,065м.

В осях 7.0-6.0/Е-Д над каналом золоудаления запроектирован навес с габаритными размерами в плане 3,5м x 16,0м. Кровля навеса односкатная из профлиста по металлическим прогонам.

Здание комплекса по утилизации древесных отходов имеет систему отопления, кроме помещения золоудаления, помещения гидроцилиндров подвижных полов и навеса над подвижными полами. Расчетная температура машинного зала и помещения турбогенератора +15°C, расчетная температура помещения поперечных транспортеров и дизельной +5°C.

2. Обоснование принятых решений

Объемно-планировочные решения здания комплекса по утилизации отходов predetermined функциональным назначением, технологическими, противопожарными, конструктивными, климатическими требованиями.

Разработаны мероприятия, обеспечивающие пожарную безопасность здания и оборудования. Мероприятия по огнезащите металлических конструкций указаны в разделе 4 «Конструктивные и объемно-планировочные решения».

При разработке проектной документации учтены требования соответствующих действующих государственных норм, правил и стандартов. Перечень нормативной документации указан в разделе 4 Пояснительной записки.

| | | | | | | | | | |
|--------------|--------------|--------------|------------|-------|------|--|--|--|------|
| Инв. № подл. | Подп. и дата | Взам. инв. № | | | | | | | Лист |
| | | | 4638-АР.ПЗ | | | | | | |
| Изм. | Кол-во | Лист | № док | Подп. | Дата | | | | |

Здание обеспечено необходимым количеством эвакуационных выходов, ведущих с первого этажа наружу непосредственно или через соседние помещения. Постоянные рабочие места в здании отсутствуют. Из помещения гидроцилиндров подвижных полов без постоянных рабочих мест эвакуация осуществляется через наружную металлическую лестницу. Из помещения поперечных транспортеров без постоянных рабочих мест эвакуация осуществляется через наружную металлическую лестницу. На отметке 0,000; +3,100; +6,400 в существующей стене закрытой лестничной клетки по оси «1.1» выполняются проемы с установкой дверей для технологической связи помещений раннее запроектированного здания с помещениями здания комплекса и для обеспечения дополнительных путей эвакуации из здания через закрытую лестничную клетку непосредственно наружу. Оконные проемы раннее запроектированного здания по оси 1 заделываются сэндвич-панелями. На отметке +6,400; +11,700 выполнены проемы в стене по оси «1» с установкой дверей для технологической связи площадок двух зданий.

Для выхода на кровлю предусмотрена наружная металлическая лестница в осях 3.3-3.4/Е в раннее запроектированном здании с отм. 0,000 до отм. +21,000м; вертикальная металлическая лестница в осях 7.0/А.2 с отм. +3.120м до отм. +6,220; вертикальная металлическая лестница в осях 7.0/А.2 с отм. +6,520 до отм. +11,040; вертикальная металлическая лестница в осях 1-1.0/А с уровня земли до отм. +19,050; вертикальная металлическая лестница в осях 2.0/В с отм. + 18,200 до отм. +20,400.

3. Композиционные приемы и цветовое решение

Фасады выполнены в лаконичных формах, отражающих внутреннюю структуру здания. Наружная отделка здания выполняется из стеновых сэндвич-панелей «Термолэнд» с минераловатным утеплителем фирмы ООО «Термолэнд», Новосибирская область, г. Искитим, ул. Центральная. д. 24/1, тел. (38343)26876. Цветовое решение фасадов принято компанией «Политехник». Наружный цвет стеновых панелей — бежевый (RAL 1015). Внутренний цвет стеновых панелей — белый (RAL 9003). Цоколь здания выполнен из кирпича с отделкой профлистом по утеплителю, цвет — серый (RAL 7004). Участки железобетонных стен с утеплителем отделяются профлистом: на уровне цоколя цвет — серый (RAL 7004), выше — цвет бежевый (RAL 1015). Железобетонные участки стен без утеплителя окрашиваются фасадной акриловой краской: до отметки +1,200 на уровне цоколя цвет — серый (RAL 7004), выше уровня цоколя — цвет бежевый (RAL 1015). Участки железобетонных стен под навесами подвижных полов отделяются по утеплителю бакелизированной фанерой с последующей окраской фасадной краской, цвет — бежевый (RAL 1015). Железобетонное ограждение наружного пандуса окрашивается фасадной краской, цвет —

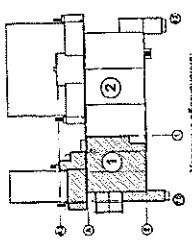
| | | |
|---------------|--------------|--------------|
| Инва. № подл. | Подп. и дата | Взам. инв. № |
| | | |

| | | | | | | | |
|------|---------|------|--------|-------|------|------------|------|
| Изм. | Коп.уч. | Лист | Недож. | Подп. | Дата | 4638-АР.ПЗ | Лист |
| | | | | | | | 3 |

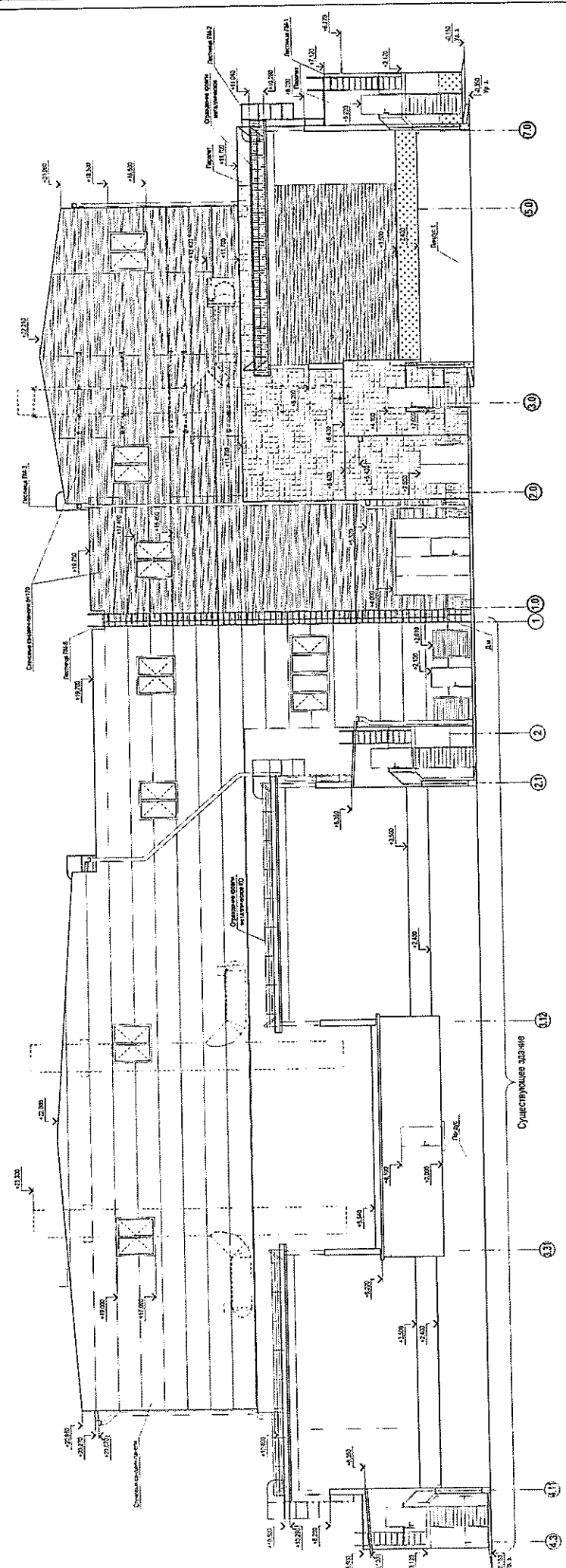
6. Мероприятия по защите от шума, вибрации

Для защиты помещений от шума, вибраций и других вредных воздействий проектом предусмотрена виброизоляция оборудования.

| | | | | | | | | | |
|--------------|--------------|--------------|------------|-------|------|--|--|--|------|
| Инв. № подл. | Подп. и дата | Взам. инв. № | | | | | | | Лист |
| | | | 4638-АР.ПЗ | | | | | | |
| Изм. | Копуч. | Лист | Недок. | Подп. | Дата | | | | |



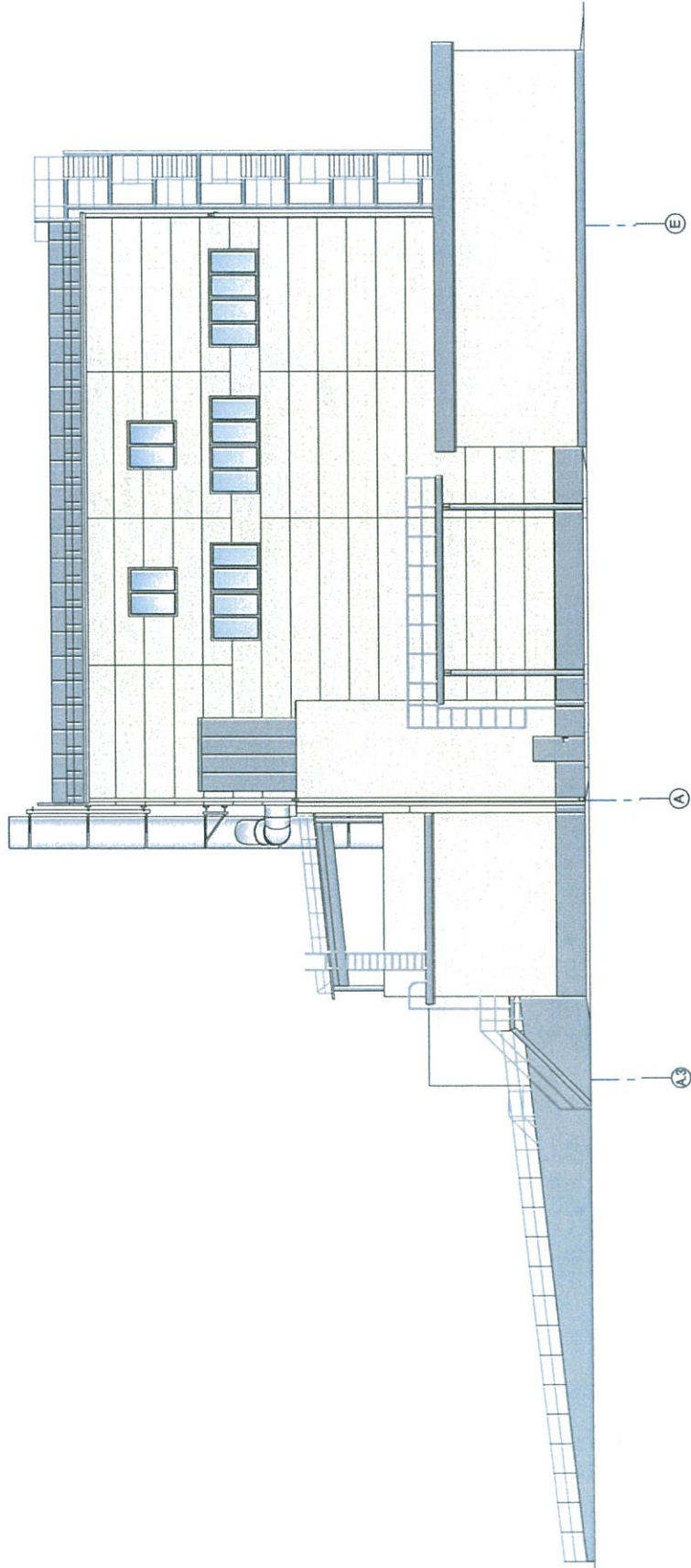
Условные обозначения:
 ① - схемка по утолщению деревянных откосов с функцией электрозащиты
 ② - участок утолщения откосов



- Условные обозначения
- Стеновые блоки панели
цвет - RAL 1015 (белый)
 - Металлический продукт
цвет - RAL 1015 (белый)
 - Металлический продукт
цвет - RAL 7004 (серый)
 - ЖБ стены
окраска краской "Пералкст" "Терра" цвет - RAL 1015 (белый)
 - ЖБ стены
окраска краской "Пералкст" "Терра" цвет - RAL 7004 (серый)
 - Углы, заливка бетоном с армированием по форме, окраска с последующей окраской масляной краской для наружных работ (цвет - белый)
 - Покраска изделий из металла краской (цвет - RAL 7004 (серый))

| | | | |
|-----------------|---------------|--|---------------|
| 4638 - 5.1 - AP | | Реконструкция части существующего здания корпуса 3-120 для размещения лесопильного завода в г. Амурске | |
| № | Исполнитель | № | Исполнитель |
| 1 | И.И. Сидорова | 2 | И.И. Сидорова |
| 3 | И.И. Сидорова | 4 | И.И. Сидорова |
| 5 | И.И. Сидорова | 6 | И.И. Сидорова |
| 7 | И.И. Сидорова | 8 | И.И. Сидорова |
| 9 | И.И. Сидорова | 10 | И.И. Сидорова |
| 11 | И.И. Сидорова | 12 | И.И. Сидорова |
| 13 | И.И. Сидорова | 14 | И.И. Сидорова |
| 15 | И.И. Сидорова | 16 | И.И. Сидорова |
| 17 | И.И. Сидорова | 18 | И.И. Сидорова |
| 19 | И.И. Сидорова | 20 | И.И. Сидорова |
| 21 | И.И. Сидорова | 22 | И.И. Сидорова |
| 23 | И.И. Сидорова | 24 | И.И. Сидорова |
| 25 | И.И. Сидорова | 26 | И.И. Сидорова |
| 27 | И.И. Сидорова | 28 | И.И. Сидорова |
| 29 | И.И. Сидорова | 30 | И.И. Сидорова |
| 31 | И.И. Сидорова | 32 | И.И. Сидорова |
| 33 | И.И. Сидорова | 34 | И.И. Сидорова |
| 35 | И.И. Сидорова | 36 | И.И. Сидорова |
| 37 | И.И. Сидорова | 38 | И.И. Сидорова |
| 39 | И.И. Сидорова | 40 | И.И. Сидорова |
| 41 | И.И. Сидорова | 42 | И.И. Сидорова |
| 43 | И.И. Сидорова | 44 | И.И. Сидорова |
| 45 | И.И. Сидорова | 46 | И.И. Сидорова |
| 47 | И.И. Сидорова | 48 | И.И. Сидорова |
| 49 | И.И. Сидорова | 50 | И.И. Сидорова |
| 51 | И.И. Сидорова | 52 | И.И. Сидорова |
| 53 | И.И. Сидорова | 54 | И.И. Сидорова |
| 55 | И.И. Сидорова | 56 | И.И. Сидорова |
| 57 | И.И. Сидорова | 58 | И.И. Сидорова |
| 59 | И.И. Сидорова | 60 | И.И. Сидорова |
| 61 | И.И. Сидорова | 62 | И.И. Сидорова |
| 63 | И.И. Сидорова | 64 | И.И. Сидорова |
| 65 | И.И. Сидорова | 66 | И.И. Сидорова |
| 67 | И.И. Сидорова | 68 | И.И. Сидорова |
| 69 | И.И. Сидорова | 70 | И.И. Сидорова |
| 71 | И.И. Сидорова | 72 | И.И. Сидорова |
| 73 | И.И. Сидорова | 74 | И.И. Сидорова |
| 75 | И.И. Сидорова | 76 | И.И. Сидорова |
| 77 | И.И. Сидорова | 78 | И.И. Сидорова |
| 79 | И.И. Сидорова | 80 | И.И. Сидорова |
| 81 | И.И. Сидорова | 82 | И.И. Сидорова |
| 83 | И.И. Сидорова | 84 | И.И. Сидорова |
| 85 | И.И. Сидорова | 86 | И.И. Сидорова |
| 87 | И.И. Сидорова | 88 | И.И. Сидорова |
| 89 | И.И. Сидорова | 90 | И.И. Сидорова |
| 91 | И.И. Сидорова | 92 | И.И. Сидорова |
| 93 | И.И. Сидорова | 94 | И.И. Сидорова |
| 95 | И.И. Сидорова | 96 | И.И. Сидорова |
| 97 | И.И. Сидорова | 98 | И.И. Сидорова |
| 99 | И.И. Сидорова | 100 | И.И. Сидорова |

Исполнитель: И.И. Сидорова
 Проверено: И.И. Сидорова
 Утверждено: И.И. Сидорова
 Дата: 10.07.00



4638 - 5.1 - AP

Реконструкция части существующего здания корпуса 3-120
для размещения лесопильного завода в г. Амурске

Комплекс по утилизации древесных
отходов с функцией электрогенерации

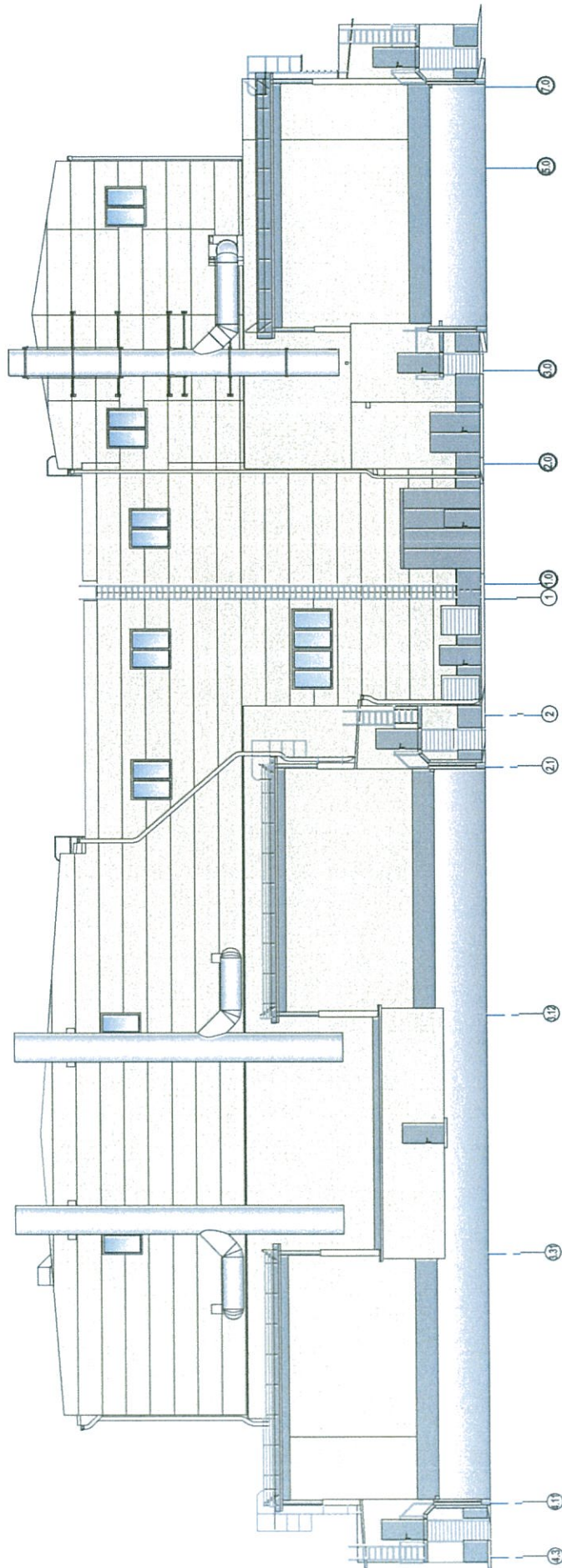
Фасад в осях А,З-Е.
Цветовое решение.

ОАО "ТПИ
ХАБАРОВСКИПРОМПРОЕКТ"

ФОРМАТ А3

| Изм. | Кол.уч. | Лист | № док. | Подпись | Дата |
|------|---------|------|--------|------------|------|
| | | | | Михайлов | |
| | | | | Соколова | |
| | | | | Носырев | |
| | | | | Выходцева | |
| | | | | Стремешина | |
| | | | | Носырев | |

Инв. N покл. Подпись и дата
Взам. инв. N



4638 - 5.1 - AP

Реконструкция части существующего здания корпуса 3-120
для размещения лесопильного завода в г. Амурске

Комплекс по утилизации древесных
отходов с функцией электрогенерации

Фасад в осях 1.0-7.0.
Цветовое решение.



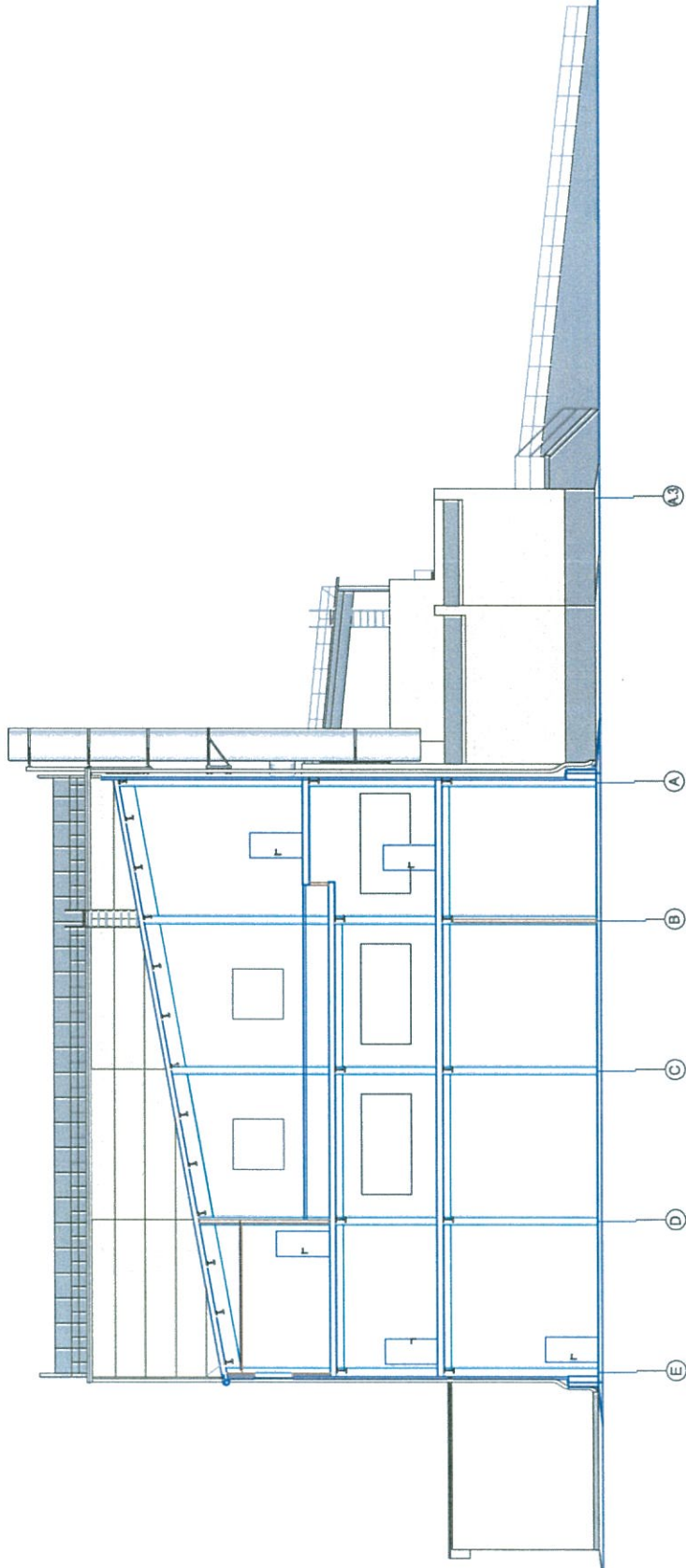
ОАО "ТПИ

ХАБАРОВСКИЙ ПРОЕКТ

ФОРМАТ А3

| изм. | кол.уч. | лист | № док. | подпись | ДАТА |
|------|---------|------|--------|------------|------|
| | | | | Михайлов | |
| | | | | Соколова | |
| | | | | Носырев | |
| | | | | Выходцева | |
| | | | | Стремешина | |
| | | | | Носырев | |

| | | |
|--------------|----------------|---------------|
| Инф. N поэта | Подпись и дата | Взамен инф. N |
|--------------|----------------|---------------|



Инт. N подл. Подпись и дата
Взмен инт. N

| | | | |
|---|--------|------------|-------------------------------|
| 4638 - 5.1 - AP | | | |
| Реконструкция части существующего здания корпуса 3-120 для размещения лесопильного завода в г. Амурске | | | |
| СТАДИЯ | ЛИСТ | ЛИСТОВ | |
| П | 8 | | |
| Комплекс по утилизации древесных отходов с функцией электрогенерации | | | ОАО "ТПМ ХАБАРОВСКИПРОЕКТ" |
| Фасад в осях Е-А.3. Цветовое решение. | | | |
| Изм. | КОЛ.УЧ | ЛИСТ | № ДОК. ПОДПИСЬ ДАТА |
| | | | |
| ГИП | | Михайлов | |
| Нач. отд. | | Соколова | |
| Гл. арх. | | Носырев | |
| Гл. спец. | | Выходцева | |
| Вед. арх. | | Стремешина | |
| Н.контр. | | Носырев | |

Паспорт отделки фасадов здания.

Характеристика наружной отделки.

Цоколь - профлист по утеплителю на высоту 1200 мм
колер №2 (RAL 7004 "Signal grey")

Стены - стеновые сэндвич-панели, ж/б участки стен
колер №1 (RAL 1015 "Light ivory") см. п.3

Кровля - кровельные сэндвич-панели, профлист
колер №2 (RAL 7004 "Signal grey") см. п.3

Ворота, Двери - окрасить по RAL №7004 "Signal grey" (колер №2)

Цоколь пандуса - окрасить по RAL №7004 "Signal grey" (колер №2)

Металлические элементы ограждения кровли, пандуса, наружных лестниц, площадок - окрасить по RAL №7004 "Signal grey" (колер №2)

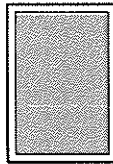
Дополнительные указания:

1. Всю окраску производить за 2 раза.
2. Колера приняты по каталогу RAL Classic, General Paint "The paint experts"
3. Цвет внутренней поверхности стеновых и кровельных сэндвич-панелей - RAL 9003 ("Signal white").

Эталон цвета, тона



Колер №1.
"Light ivory"



Колер №2.
"Signal grey"

4638 - 5.1 - AP

Реконструкция части существующего здания корпуса 3-120
для размещения лесопильного завода в г. Амурске

Комплекс по утилизации древесных
отходов с функцией электрогенерации

Паспорт отделки фасадов.

ОАО "ТТИ
ХАБАРОВСКИПРОЕКТ"

ФОРМАТ А3

| | | |
|--------------|----------------|--------------|
| Инд. N подл. | Подпись и дата | Взам. инв. N |
|--------------|----------------|--------------|

| изм. | копуч | лист | № док. | подпись | дата |
|------|-------|------|--------|------------|------|
| | | | | Михайлов | |
| | | | | Соколова | |
| | | | | Носырев | |
| | | | | Выходцева | |
| | | | | Стремешина | |
| | | | | Носырев | |

| СТАДИЯ | ЛИСТ | ЛИСТОВ |
|--------|------|--------|
| П | 9 | |